

Diamond





01

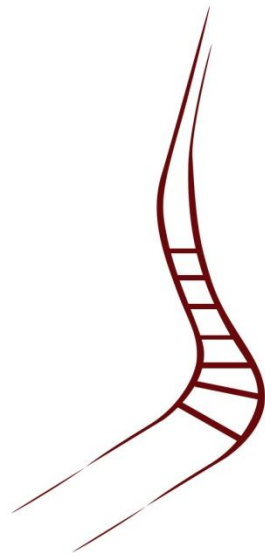
Прочный

Включение элементов архитектурной конструкции в дизайн мебели делает структуру изделия богаче, красивее и долговечнее.

02

Удобный

Конструкция роликов стула основана на концепции удобства, что повышает легкость перемещения изделия.



Архитектурная конструкция
интегрирована в дизайн кресла

Гибкая спинка имитирует конструкцию здания.
Это не только улучшает внешний вид, но и
усиливает устойчивость спинки.





CDM10GW



CDM11GW

架



CDM30PJ

板



CDM12GW



CDM13W

Варианты

1. Черный или серый пластиковый каркас
2. Планшет для письма имеет грузоподъемность 20 кг. Планшет для письма является дополнительной опцией. Планшет может быть установлена только в конфигурациях с подлокотниками.
3. Спинка стула: серия С-AG04 и трикотажная сетка, две серии дополнительных тканей. Сиденье стула: ткань с двойной нитью серии CW-AN



Легко перемещать маленькие колесики для задних ног.

Маленькие полиамидные колеса на задних ножках предназначены для перетаскивания и перемещения, когда кресло наклонено, что облегчает перемещение кресла.

При нормальном размещении колеса кресла не соприкасаются напрямую с полом.. Используя его, вам не придется беспокоиться о скольжении стула, что повышает устойчивость.





Складная конструкция сиденья облегчает хранение и экономия при этом место.





Сетчатый дизайн с амортизирующей поддержкой.

1. При опоре на спину прямая сетка будет выполнять роль буфера для тела человека.
2. Сетка, вогнутый и рельеф поддерживает поясницу.





Планшет

1. Учебное кресло Daimon может быть оснащено планшетом(с подлокотником), который необходим для обучения. Планшет можно открыть в сторону, перевернув его при необходимости.
2. Съёмный планшет можно повернуть на 360 градусов Планшет также имеет функцию размещения чашки с водой.



Соединители (правый, левый)

Когда стулья используются в ряд, Соединители играют роль фиксаторов и делают пространство более упорядоченным.



Спинка стула: трикотажная серия, C-AG04



CW-ZZ40H
橙色



CW-ZZ60H
绿色

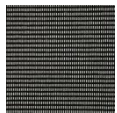


CW-ZZ27H
深空灰



CW-ZZ10H
黑色

C-AG04



C-AG04
黑色

**Сиденье: серия CW-AN,
(дублированная ткань)**



CW-AN10H



CW-AN21H



CW-AN60H



CW-AN80H



CW-AN29H



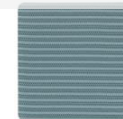
CW-AN40H



CW-AN30H



CW-AN50H



CW-AN70H



Подробное описание материала аксессуаров продукта:

1. Ткань: Спинка: трикотажная сетка, ткань AG04.
Сиденье: серия CW-AN, льняной бархат или серия C-AC сетка
2. Наполнитель сиденья: высококачественный ППУ Sennomo, высокая устойчивость и долговечность;
3. Задняя рама, подлокотники, планшет: материал полиамид со стекловолокном. Доступен в черном и премиальном серо-белом цветах;
4. Сиденье: многослойная изогнутая фанера толщиной 12 мм, горячепрессованная;
5. Опоры: толщина стенки 1,8 мм покрытие: серебристая блестящая поверхность
серая матовая поверхность.
6. Колеса: Полипропилен, подвижные и износостойкие;
7. Колесики задние: материал полипропилен,;
8. Левый и правый соединители: материал полипропилен



Свойства материала

1. Трикотажная сетка обладает большей прочностью, чем обычная.
2. . В области поясницы изгиб-поддержка.
3. Сетка бесшовная, и одной деталью вставлена непосредственно в каркас спинки.

трикотажная сетка

Трикотажная сетка состоит из бесчисленных витков, переплетенных вертикально и горизонтально. Фактура трикотажной сетки, оказывает определенный массажный эффект. Не мнется и отличается высокой эластичностью идеально подходит для использования на спинках сидений.





